

LE DEFI EMOTIONNEL

EVENEMENTS :

- Pétition - Formation des psychologues
- Vivre FM - l'AFTOC - 21 septembre 10h
- Intervention Porte de Versailles 18 octobre
- Journée Nationale

**BULLETIN
TRIMESTRIEL
N°57
JUILLET
SEPTEMBRE 2007**

SOMMAIRE

| | |
|-----------------------------------|---|
| Edito | 1 |
| 1ère Journée Nationale de l'AFTOC | 2 |
| Recherche PICRI | 2 |
| Les Groupes d'Entraide Mutuelle | 6 |
| Agrément de l'AFTOC | 6 |
| Signez la pétition | 6 |
| Internet | 6 |
| Côté Livres | 7 |
| On en parle Emotion de contraste | 7 |
| AG Mots croisés | 8 |
| Le journal des régions | 8 |

Page 2

SPECIAL 1ère JOUR- NEE NATIONALE DE L'AFTOC



LE PROGRAMME EN PAGE 2

VENEZ NOMBREUX !

Page 3



RECHERCHE PICRI - INSERM - AFTOC

Page 6



LES GEM - AGREMENT DE L'AFTOC Représentant des usagers

Page 11

MOT CROISES Joël Fauré



LE JOURNAL DES REGIONS

Témoignage-Théâtre-C/R
Les feuillets détachables



EDITO

Comme nous l'avions signalé lors du précédent bulletin, La 1ère Journée Nationale de l'AFTOC est programmée pour le samedi 29 septembre. Ce sera l'occasion de nous retrouver autour des rencontres et conférences prévues. Venez nombreux ! Le programme est en page 2.

L'actualité de l'AFTOC est ponctuée par deux événements importants :

- a) l'Association a obtenu un avis favorable de la commission d'agrément. L'AFTOC va donc être agréée au niveau National, détails en page 6.
- b) Le projet de recherche, en partenariat avec l'équipe du Dr Luc Mallet, suivi par Anne-Hélène Clair et l'AFTOC, vient d'être accepté par le PICRI (Partenariat Institutions Citoyens pour la Recherche et pour l'Innovation). Le financement de cette étude est donc assuré pour trois ans avec de nombreuses actions communes. Vous pouvez d'ors et déjà participer à la recherche, voir en page 2.

Michèle Mestre nous fait part en page 6 des GEM : Groupe d'Entre-aide Mutuelle. La pétition pour un meilleur enseignement des psychologues est toujours en ligne, merci de venir signer la pétition pour, à l'avenir, favoriser une prise en charge plus adéquate (page 6).

Aujourd'hui, toutes les énergies se portent sur la journée nationale du samedi 29 septembre et j'espère vivement votre participation aux conférences et rencontres.

À très bientôt et, prévenez, informez de la journée autour de vous !

Christophe Demonfaucon

Bulletin
Le DEFI EMOTIONNEL

Une Edition

Association Française de
personnes souffrant de
Troubles Obsessionnels
Compulsifs

Adresse administrative et
postale : 12 route de Versailles
78117 Châteaufort

Tél./Fax : 01.39.56.67.22

Rédaction :

Responsable du bulletin :
Christophe

Responsables des rubriques :
Dossier et entretiens :
Christophe

Recherche : Célia, Rémi et
Danielle

On en parle : Chantal

Actions AFTOC : Evelyne

Groupes de parole : Evelyne

Enfants/ados : Isabelle

Carrefour des Associations :
Chantal

Témoignages : Marcelle

Côté livres : Célia

Internet : Agnès

Communication : Jacques

Réalisation technique

Christophe, Agnès.

Relecture :

Agnès

Auteurs pour ce bulletin :

Michèle, Joël, Christophe.

Diffusion du bulletin N°56

Christophe et Marcelle

15.09.2007

>>> 1ère JOURNEE NATIONALE DE L'AFTOC.

VENEZ NOMBREUX !

ANCENIS
BORDEAUX
GRENOBLE
NANCY
ORLEANS
PARIS
RENNES
ROUEN
TOULOUSE
LILLE

LE
SAMEDI
29 SEPTEMBRE
2007.
CONFERENCES
& RENCONTRES

PROGRAMME

PARIS

Conférence salle Painlevé. Entrée libre selon les
places disponibles.
Cité des Sciences et de l'Industrie - Médiathèque -
La Villette. Avec la Cité de la Santé.
30, avenue Corentin-Cariou - 75019 Paris.

Matin de 10h à 12h :

10h Accueil – introduction

10h15 : Christophe Demonfaucon - Président de l'AFTOC.
Obsession, Scrupule, Perplexité, Doute.
Définitions et apport historique

10h30 : questions - réponses

11h-12h Gabrielle Elias. Présentation et visite de la cité de la santé.

12h - 14h Pause

Après-midi de 14h à 18h :

14h : Dr Elie Hantouche. Psychiatre. Le TOC, regard clinique.
Témoignages
14h30 : questions - réponses

15h : Vincent Trybou. Psychologue. La thérapie comportementale et cognitive du TOC. Témoignages.

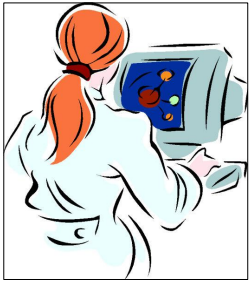
15h30 : questions - réponses

16H pause

16h30 : Anne-Hélène Clair. Psychologue. INSERM, et



>>> RECHERCHE - VENEZ PARTICIPER !



Dans le cadre d'une étude financée par le PICRI Ile de France (Partenariats Institutions Citoyens pour la recherche et l'innovation), après deux sélections dont la dernière s'est effectuée le vendredi 14 septembre 2007. L'AFTOC et l'équipe de la Pitié-Salpêtrière du Dr Luc Mallet (INSERM) recherchent des volontaires atteints de TOC ainsi que des personnes saines pour participer à une recherche comportementale (**non invasive soit : sans intervention ni prise de médicaments**) sur les comportements de vérification. Il s'agit d'un entretien psychologique puis de tests sur ordinateur pour une durée totale de 2 à 3 heures environ.

Si vous souhaitez aider la recherche, participer à un partenariat citoyen/recherche, ou avoir plus d'informations, vous pouvez contacter l'AFTOC !

Christophe Demonfaucou. AFTOC. Recherche sur la vérification avec l'AFTOC, dans le cadre d'un PICRI (Partenariats Institutions Citoyens pour la Recherche et l'Innovation).

Témoignages.

17h00 : questions - réponses

17h30 : Dr Luc Mallet. Protocole STOC. AP-HP/INSERM. Actualité sur la Stimulation Cérébrale Profonde des personnes souffrant de TOC résistant aux traitements.

17h40 : questions - réponses

17h50 : Conclusion

Clôture 18H.

Seront également présentés les ouvrages sur le TOC de la bibliothèque de la Cité de la Santé.

Pour tous renseignements complémentaires, contacter Lin Lhotellier au 06.13.42.27.12 ou Christophe Demonfaucou au 01.39.56.67.22

PARIS

Rencontre : place Edmond Michelet – Paris 4^e, entre les Halles et le centre Georges Pompidou.

De 14H30 à 17H

Le Trouble Obsessionnel Compulsif chez l'Enfant et l'Adolescent.

Rencontre et Information sur le stand de l'AFTOC accompagné par le groupe musical Tarace Boulba (30 musiciens).

Une urne sera à la disposition des visiteurs pour les questions et revendications.

Pour tous renseignements complémentaires, contacter Isabelle Barrot au 01.39.68.77.35



BORDEAUX

Conférence : salle Municipale de Saint-Augustin - Place de l'Eglise St Augustin - Bordeaux (Accès par le tram ligne A).

Horaire : à partir de 14h30

- Dr Alain Sauteraud - Psychiatre : le TOC et ses approches thérapeutiques.
 - Dr Emily Bumsel - Psychiatre : le TOC de l'enfant et de l'adolescent
 - Dr Bruno Aouizerate - Psychiatre : le TOC : que se passe-t-il dans le cerveau ?
 - témoignages de malades et de proches avec Brigitte et Olivier.
- les actions de l'AFTOC avec Dominique

Entrée libre selon les places disponibles.

Pour tous renseignements complémentaires, contacter Brigitte Thielen au 06.76.83.05.33

(suite page 4)

TOULOUSE

Conférence : salle Osette – Espace Duranti – 6 rue du lieutenant Colonel Pélissier – 31000 Toulouse

Accueil : 15 h

De 15h à 18h :

Intervenants :

Dr Frédéric Chapelle, psychiatre. Le Trouble Obsessionnel Compulsif

Pierre Lamy, psychologue. La Thérapie Comportementale et Cognitive

Avec les témoignages de membre de l'AFTOC.

Entrée libre selon les places disponibles.

Pour tous renseignements complémentaires contacter Danielle Barthe au 05.61.54.21.72



ANCENIS

Rencontre : salle du Bois Jauni, rue des jeux Olympiques, en face du centre aquatique Jean Blanchet - 44150 Ancenis.

Rencontre, information et échanges avec l'AFTOC

Accueil : 14h30

Thèmes : Le TOC, le rôle de l'entourage, la thérapie comportementale et cognitive.

Entrée libre selon les places disponibles

Pour tous renseignements complémentaires contacter Evelyne Thomas au 02.41.54.32.18.

ROUEN

Accueil : 14h

Rencontre de 14h à 18h Maison de quartier Ouest, 47 rue Mustel, Rouen Rive droite. Rouen.

Dans le cadre du groupe de parole de Rouen, témoignages avec des personnes souffrant de TOC et soignants.

Entrée libre selon les places disponibles

Pour tous renseignements complémentaires contacter David Naze au 06.62.71.50.32

NANCY

Accueil : 14h30

Rencontre de 14h30 à 18h salle Espoir 54, 4-6 rue Chevert à Nancy.

Rencontre, information et échanges avec le Dr Lionel Dantin - psychiatre (sous réserve) et Mr Rémy Mathieu - psychologue.

Entrée libre selon les places disponibles

Pour tous renseignements complémentaires contacter Michel Virion au 03.83.55.30.46.

(Suite page 5)

ORLEANS

Accueil : 14H30

Rencontre de 14h à 18h 3 bis rue des Chats Ferrés

Rencontre, information et échanges avec le Dr Alain Cassegrain - Psychiatre.

Entrée libre selon les places disponibles.

Pour tous renseignements complémentaires contacter Catherine Ducoin au 02.38.87.30.25



RENNES

Accueil : 14h

Rencontre de 14h à 18h - Maison de quartier de Villejean, 2 rue de Bourgogne, rocade nord, métro Villejean.

Journée d'information et d'échanges sur le TOC avec le
Dr Christian Oudard - Psychiatre, et des membres de l'AFTOC.
Présentation d'ouvrages et de témoignages.

Entrée libre selon les places disponibles.

Organisation : Martine

Pour tous renseignements complémentaires contacter Alain au 02.99.60.35.47 ou Rémi au 02.43.04.78.26.

GRENOBLE

Accueil : 14h

Rencontre de 14h à 18h Maison des Sociétés, avenue du Maréchal Juin à pont-de-Claix - Salle N°2

Réunion d'information et d'échange autour des Thérapies Comportementales et Cognitives avec Mr Vincent Gay, psychologue.

Entrée libre selon les places disponibles

Pour tous renseignements complémentaires contacter Christophe Lussiana au 06.20.16.36.51



LILLE

Permanence téléphonique de 10H à 12H et de 14H à 18H avec :

Bruna au 03.21.74.69.11

Marie-France au 03.20.94.54.11

**Rien ne se fait jamais seul
Venez nombreux !
Rencontres - Informations - Echanges
Avec les membres de l'AFTOC et les spécialistes.**

>>> Les Groupes d'Entraide Mutuelle (GEM)

Les GEM sont des structures associatives souples et innovantes, fondées sur un projet d'entraide mis en œuvre par les usagers eux-mêmes.

Ils trouvent leur base légale dans la loi du 11 février 2005 pour l'égalité des droits et des chances, la participation et la citoyenneté des personnes handicapées, comme moyen de prévention et de compensation du handicap.

Ces groupes sont des lieux où les personnes adultes souffrant de troubles psychiques de toute nature peuvent se rendre pour rompre leur isolement, participer à des activités culturelles ou de loisirs

En participant à la vie du GEM, les adhérents s'entraident, construisent des projets, et recréent des liens sociaux au cœur de la cité.

La lutte contre l'isolement constitue un enjeu majeur du projet

Le GEM est une structure non médicalisée qui fonctionne de manière collégiale entre pairs. Le groupe n'est pas réservé aux seules personnes étant à un titre quelconque, reconnues handicapées. Les proches ou amis peuvent y participer.

La liberté d'aller et venir des adhérents, et

la liberté de prendre eux mêmes les décisions les concernant, en même temps que la fragilité particulière liées aux troubles psychiques doivent

être prise en compte.

La fréquentation du groupe est conditionnée par une adhésion. Les personnes ne sont pas soumises à des contraintes de prise en charge

Le groupe est encadré par des animateurs formés à l'accueil de personnes ayant des troubles psychiques

Les animateurs assurent :

Une vigilance quant au bon fonctionnement du groupe

Un accompagnement pour la mise en place d'actions collectives (ateliers sorties spectacles....)

Lorsqu'une personne le souhaite, un lien avec les services et organismes susceptibles d'intervenir dans des démarches relatives notamment à la recherche d'un logement, d'un travail ou d'une prestation.

Environ 300 GEM sont créés ou en cours de création en France. On peut trouver la

liste sur le site suivant

www.accepterlesdifferences.com

Il y en a à peu près dans tous les départements.

Vous pouvez également demander la liste la FNAP PSY ou L'UNAFAM ou à la Maison des Usagers de l'hôpital Sainte Anne tél : 01 45 65 74 79 (pour les GEM concernant Paris et l'Ile France)

Pour de plus amples renseignements vous pouvez consulter le site du GEM de Marseille dont j'ai tiré ces diverses informations .<< cela fait 18 mois que nous existons et nous avons une bonne soixantaine d'adhérents fidèles. Cette forme de structure est un espace de liberté où l'on peut être et vivre tel que l'on est sans stigmatisation.>>

Maité Arthur présidente du GEM

Les canoubiers.

<http://gem-canoubiers.org>

Si vous participez à un Groupe d'Entraide Mutuelle près de chez vous, n'hésitez pas à témoigner de votre expérience dans un prochain bulletin.

Michèle Mestre

>>> AGREMENT DE L'AFTOC

La commission nationale d'agrément a émis un avis très favorable pour l'agrément national de l'AFTOC. C'est un évènement important après le dépôt du dossier en mars dernier. En effet, la commission étudie les dossiers en terme de qualité et actions des Associations, de probité et de sérieux pour autoriser celles-ci durant trois années, renouvelables, à représenter les usagers dans les instances de santé (cliniques, hôpitaux, services administratifs, conseils d'administration, commission d'indemnisation etc.) et surtout, aujourd'hui, chacun d'entre nous, membres de l'AFTOC, pouvons représenter les usagers dans l'une des instances. Cela s'avère fondamentale pour faire avancer la prise en charge des personnes en souffrance. Nous nous plaignons souvent de la qualité de la prise en charge. Voilà l'occasion incontournable pour devenir acteur de santé et permettre de faire entendre nos voix; la voix des usagers. Pour de plus amples renseignements, vous pouvez contacter Christophe au 01.39.56.67.22.

>>> SIGNEZ LA PETITION !

Toujours en ligne, n'hésitez pas à signer (voir l'article sur l'espace adhérent du site de l'AFTOC) pour un meilleur enseignement universitaire. **Pour signer la pétition, allez vers l'adresse internet suivante et remplissez en bas de page (une de-**

>>> INTERNET



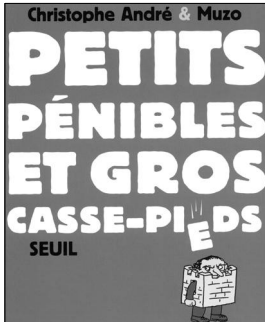
La journée nationale de l'AFTOC est diffusée sur le site en page d'accueil. N'hésitez pas à en faire part à vos proches, votre médecin, cliniques et hôpitaux...Le site vous attends. Les documents de l'AFTOC sont également disponibles en page d'accueil. De nouveaux articles des bulletins précédents sur la page adhérents.

mande automatisée de don du site s'ouvre. PS : Si vous signez cette pétition, la page suivante vous demande si vous souhaitez faire une donation. Cela n'est pas nécessaire, votre signature est déjà enregistrée à ce stade. Il vous suffit alors de quitter le site web.

<http://www.ipetitions.com/petition/psychologieclinique/>



CÔTÉ LIVRES



Petits Pénibles et Gros Casse-Pieds.

Le Dr Christophe André et le dessinateur Muzo continuent la collection, après : « Petits complexes et Grosses Déprimés », « Petites Angoisses et Grosses Phobies », voici un ouvrage drôle et très instructif. Mieux connaître les paranos, les grincheux, les passifs-agressifs, les stressés, les énervés, les narcissiques, les négativistes, les histrions. En savoir plus sur soi (nous sommes toujours le casse-pied de quelqu'un) et ceux qui embrouillent votre quotidien, au travail ou ailleurs. Ne vous laissez plus faire par les gros casse-pieds !. Lecture utile.

Petits Pénibles et Gros Casse-Pieds / Editions du Seuil / Sept 2007 / 191 pages / 21 euros

Christophe

>>> ON EN PARLE --- presse radio télévision cinéma théâtre

La journée nationale de l'AFTOC va entraîner quelques interventions dans les médias, mais nous n'avons pas encore de dates de parution ou de diffusion.

- Sur radio-bleu Nord, les mardis 18 ou 25 septembre de 13H à 14H.
- Sur Vivre FM le vendredi 21 septembre à 10H.

La pièce TOC TOC a été jouée à Montréal, au Québec, et remporté le prix « Juste pour Rire » pour le spectacle en salle ayant le plus marqué le festival. En France, des dates en provinces sont prévues.



DES ASSOCIATIONS

ARGOS 2001. Adresse postale et siège social : 1 rue de la Durance, 75012 Paris - 01.46.28.00.20 - E-mail : argos.2001@free.fr
Site internet : <http://argos.2001@free.fr>

Association de personnes atteintes de troubles bipolaires (maniaco-dépressifs) et à leur entourage. Plus de mille adhérents, des conférences, des antennes en région.

>>> L'EMOTION DE CONTRASTE

Dans les années 1900-1904, Serge Soukhanov, psychiatre, publiait quelques articles s'exprimant sur ce qu'il nommait : « les obsessions de contraste ». Pour lui, la tendance à l'obsession des contraires ou de contraste (exemple : penser blanc s'il on voit noir, etc.) représentait un type retrouvé chez les personnes souffrant de trouble bipolaire et proche des états mixtes (exemple : à la fois triste et gai, etc.). En reprenant la thématique, que je me propose de nommer « l'émotion de contraste », par cet aspect oscillatoire avec les contraires de l'émotion, de son éventuel simultanément entre « noir et blanc », « bien et mal », « fixe et mobile », je me propose d'ouvrir des champs de réflexion et d'étude en commençant par un rappel historique des obsessions de contraste lors d'un prochain bulletin. L'indécision, le doute, l'obsession sont des mouvements qui relèvent de différences, et de couleurs communes. Les « émotions de contraste » qui nous traversent tous, à un moment ou l'autre de nos vies, lors d'événements ou dans notre quotidien, peuvent permettre d'établir quelques passerelles entre les états affectifs, les formes obsessionnelles et d'indécision. Le temps d'une recherche préliminaire pour former le cadre historique et permettre le développement des articles, leur publication se fera dès que possible.

Christophe Demonfaucon

